



M12-Verkabelung

für Power-Anwendungen

M12-Power-Verkabelung

Maximale Leistung bei minimaler Baugröße

Geräteanschlusstechnik muss nicht nur leistungsstark, sondern auch kompakt und flexibel sein.

Die innovative M12-Power-Verkabelung von Phoenix Contact bietet Ihnen maximale Leistung bei gleichzeitig kompakter Baugröße.

Das M12-Power-Produktprogramm umfasst neben konfektionierbaren Steckverbindern und konfektionierten Kabeln auch Gerätesteckverbinder und Verteiler.

Ihre Vorteile:

- Hohe Leistungsübertragung mit Steckverbindern bis 16 A, für DC- oder AC-Anwendungen bis 630 V
- Platzersparnis durch kompakte M12-Bauform
- Robuste Energieverteilung dank IP65/IP67
- Standardisiert nach IEC 61076-2-111
- Schutz gegen Fehlstecken durch kodierte Steckgesichter
- Elektromagnetische Belastungen zuverlässig reduzieren durch optionale 360°-Schirmung
- Zulassung nach UL 2237

T-kodiert
Bis 12 A/63 VDC
4-polig



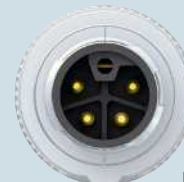
S-kodiert
Bis 16 A/630 VAC
3-polig + PE/2-polig + PE



K-kodiert
Bis 16 A/630 VAC
4-polig + PE



L-kodiert
Bis 16 A/63 VDC
4-polig + PE



M-kodiert
Bis 8 A/630 VAC
5-polig + PE





Maximale Leistung für industrielle Anwendungen

Mit der M12-Power-Verkabelung versorgen Sie Motoren und Geräte im Feld einfach und sicher.

Die S-, K- und M-Kodierungen sind für AC-Applikationen wie den Leistungsanschluss eines Drehstrommotors konzipiert. DC-Anwendungen im Niederspannungsbereich, z. B. die Stromversorgung dezentraler I/O-Module, werden durch die T- und L-Kodierungen abgedeckt.

Konfektionierte Kabel M12

Webcode: #1081

Kodierung		S	T	K	L	M
	Polzahl	3 (2+PE)	4 (3+PE)	4	5 (4+PE)*	6 (5+PE)*
	Leiterquerschnitt**	1,5 mm ²		1,5 mm ²	2,5 mm ²	1,5 mm ²
	Kabelqualität**	PUR oder PVC				
	Bauform	gerade oder gewinkelt				
	Schirmung	geschirmt oder ungeschirmt				

Konfektionierbare Steckverbinder M12 mit Schraubanschluss

Webcode: #1082

Kodierung		S	T	K	L	M
	Polzahl	3 (2+PE)	4 (3+PE)	4	5 (4+PE)**	-
	Leiterquerschnitt	0,75 – 1,5 mm ²				
	Bauform	gerade oder gewinkelt				
	Schirmung	ungeschirmt				

M12-Gerätesteckverbinder

Webcode: #1083

Kodierung		S	T	K	L	M
	Polzahl	3 (2+PE)	4 (3+PE)	4	5 (4+PE)*	6 (5+PE)*
	Leiterquerschnitt	1,5 mm ²	1,5 mm ²	1,5 mm ²	2,5 mm ²	1,5 mm ²
	Montageart	Vorder- und Hinterwandmontage				
	Konfektionierung	vorkonfektioniert mit 0,5 m langen Litzen				
	Ausführung	-	XL-Varianten mit Schlüsselweite 19			

M12-Verteilerbox und Y-Verteiler

Webcode: #1084

	Verteilerbox	Y-Verteiler
	<ul style="list-style-type: none"> Mit 4 T-kodierten Steckplätzen und separater Absicherung der einzelnen Kanäle Optional mit Diagnoseschnittstelle für die Überwachung Anschluss technik der Stammleitung: Crimpanschluss Leiterquerschnitt bis 6 mm² 	<ul style="list-style-type: none"> T-kodiert Für effiziente Doppelbelegung der Steckplätze

* Artikel mit K-, L- und M-Kodierung sind ab dem 3. Quartal 2016 lieferbar

** Andere Leiterquerschnitte und Kabelqualitäten auf Anfrage

*** Konfektionierbare Steckverbinder mit K- und L-Kodierung sind ab dem 4. Quartal 2016 lieferbar



Immer aktuell, immer für Sie da – hier finden Sie alles über unsere Produkte, Lösungen und Services:

phoenixcontact.de

Produktprogramm

- Beleuchtung und Signalisierung
- Elektronikgehäuse
- Elektronische Schaltgeräte und Motorsteuerung
- Feldbuskomponenten und -systeme
- Funktionale Sicherheit
- HMIs und Industrie-PCs
- I/O-Systeme
- Industrial Ethernet
- Industrielle Kommunikationstechnik
- Installations- und Montagematerial
- Kabel und Leitungen
- Leiterplattenklemmen und -Steckverbinder
- Markierung und Beschriftung
- Mess-, Steuerungs- und Regelungstechnik
- Monitoring
- Reihenklemmen
- Relaismodule
- Schutzgeräte
- Sensor-/Aktor-Verkabelung
- Software
- Steckverbinder
- Steuerungen
- Stromversorgungen und USV
- Systemverkabelung für Steuerungen
- Überspannungsschutz und Entstörfilter
- Werkzeug
- Wireless-Datenkommunikation

Ⓓ PHOENIX CONTACT Deutschland GmbH
Flachmarktstraße 8
32825 Blomberg, Deutschland
Tel.: +49 (0) 52 35 31 20 00
Fax: +49 (0) 52 35 31 29 99
E-Mail: info@phoenixcontact.de
phoenixcontact.de

Ⓐ PHOENIX CONTACT GmbH
Ada-Christen-Gasse 4
1100 Wien, Österreich
Tel.: +43 (0) 1 680 76
Fax: +43 (0) 1 680 76 20
E-Mail: info.at@phoenixcontact.com
phoenixcontact.at

Ⓒ PHOENIX CONTACT AG
Zürcherstrasse 22
8317 Tagelswangen, Schweiz
Tel.: +41 (0) 52 354 55 55
Fax: +41 (0) 52 354 56 99
E-Mail: infoswiss@phoenixcontact.com
phoenixcontact.ch

Ⓕ PHOENIX CONTACT s.à r.l.
10a, z.a.i. Bourmicht
8070 Bertrange, Luxemburg
Tel.: +352 45 02 35-1
Fax: +352 45 02 38
E-Mail: info@phoenixcontact.lu
phoenixcontact.lu