

# DEVIwet™

## Passt zu Ihrem Schalterprogramm



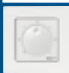
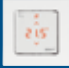

**Raumthermostate  
für Warmwasser-  
Fußbodenheizungen  
und andere  
Anwendungen  
mit Stellantrieb.**

**Hinweis:** Nicht für  
elektrische Fußboden-  
heizung geeignet.

Intelligente und  
nachhaltige Lösungen  
Besuchen Sie uns auf [deviwet.com](http://deviwet.com)

**DEVI**®   
by Danfoss

# Einfach oder modern DEVIwet™ lässt keine Wünsche offen

DEVIwet™ Raumthermostate	Bestell-Nummer	Unterputz	Temperaturbegrenzung	Passt in die verschiedensten Schalterrahmen	Geräuschloses Umschalten	Bodenfühler erhältlich	Vordefinierte Zeitpläne	Adaptives Lernen	Eingang für Kühlung <sup>1</sup>	Eingang für Abwesenheitsfunktion <sup>1</sup>
 Drehregler	088U2000	•	•	•						
 Display	088U2001	•	•	•	•					
 Programmable (programmierbare Version)	088U2002	•	•	•	•	•	•	•	•	•

<sup>1</sup> Der Thermostat kann in den Kühl- oder „Abwesenheits“-Modus versetzt werden, indem eine Phase an die Klemme für den jeweiligen Eingang angeschlossen wird. Die Umschaltung erfolgt entweder automatisch durch eine Kühlungsquelle (falls eine Kühlungsfunktion vorhanden ist) oder über eine externe Zeitschaltuhr (für die Abwesenheitsfunktion). Alternativ kann auch über einen einfachen Schalter eine manuelle Umschaltung in den Kühl-/Abwesenheitsmodus erfolgen. Solange eine Phase am Eingang vorhanden ist, ist die jeweilige Funktion aktiv.

Achtung: Es muss dieselbe Phase verwendet werden wie die, die den Thermostaten versorgt.

Zubehör	Bestell-Nummer	Beschreibung
Thermischer 230-V-Stellantrieb	088H3142	M30-Anschluss, NC (stromlos geschlossen)
Thermischer 230-V-Stellantrieb	088H3143	M30-Anschluss, NO (stromlos offen)
Thermischer 230-V-Stellantrieb	088H3112	Danfoss-Anschluss NC (stromlos geschlossen)
Thermischer 230-V-Stellantrieb	088H3113	Danfoss-Anschluss NC (stromlos offen)
230-V-Hauptregler	088H0016	Pumpen- und Kesselrelais <sup>1</sup>
Bodenfühler	088U1110	Kompatibel mit DEVIwet™, programmierbare Version 088U2002

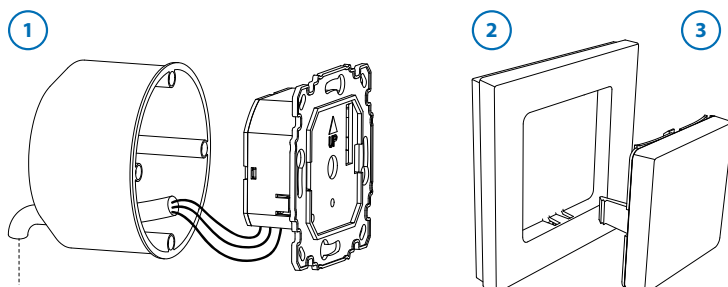
<sup>1</sup> Achtung: Bei der Verwendung von NO-Stellantrieben (stromlos offen) können die Pumpen- und Kesselrelais nicht verwendet werden, da sich ihre Funktion nicht umkehren lässt.



Nur für Warmwasser-Fußbodenheizungen.  
Nicht für elektrische Fußbodenheizung geeignet.

Erfahren Sie mehr auf:

[deviwet.com](http://deviwet.com)



## Problemlose Installation

1. Verdrahten Sie das Thermostatunterteil und fixieren Sie es in der Unterputzdose.
2. Platzieren Sie den Rahmen (und gegebenenfalls den Adapter) am Wandeinbaumodul. Bei allen Modellen ist ein DEVI-Schalterrahmen im Lieferumfang enthalten. Dieser kann jedoch durch einen kompatiblen Schalterrahmen mit Adapter ausgetauscht werden.
3. Setzen Sie die Frontabdeckung bis zum Einrasten auf das Thermostatunterteil. Dadurch wird der Rahmen an Ort und Stelle gehalten.

Danfoss GmbH Bereich DEVI, Deutschland: DEVI.de • +49 69 808854 90 • E-Mail: info@devi.de  
Danfoss Ges.m.b.H. Bereich DEVI, Österreich: deviat.at • +43 720 548 000 • E-Mail: CS@danfoss.at  
Danfoss AG, Schweiz: danfoss.ch • +41 61 510 00 19 • E-Mail: CS@danfoss.ch

**DEVI**®  
by Danfoss

Die in Katalogen, Prospekten und anderen schriftlichen Unterlagen, wie z.B. Zeichnungen und Vorschlägen enthaltenen Angaben und technischen Daten sind vom Käufer vor Übernahme und Anwendung zu prüfen. Der Käufer kann aus diesen Unterlagen und zusätzlichen Diensten keinerlei Ansprüche gegenüber Danfoss oder Danfoss Mitarbeitern ableiten, es sei denn, dass diese vorsätzlich oder grob fahrlässig gehandelt haben. Danfoss behält sich das Recht vor, ohne vorherige Bekanntmachung im Rahmen des Angemessenen und Zumutbaren Änderungen an ihren Produkten – auch an bereits in Auftrag genommenen – vorzunehmen. Alle in dieser Publikation enthaltenen Warenzeichen sind Eigentum der jeweiligen Firmen. DEVI und alle DEVI Logos sind Warenzeichen der Danfoss A/S. Alle Rechte vorbehalten.